



完成予想図(南東方向より)

## 2. 建物概要①

工事名称：日本医科大学武蔵小杉病院新築工事

事業主：住所 東京都文京区千駄木1-1-5  
氏名 学校法人日本医科大学  
理事長 坂本篤裕

設計・監理：住所 東京都千代田区飯田橋2-18-3  
氏名 株式会社日建設計  
一級建築士事務所 近藤彰宏

施工者：住所 東京都新宿区西新宿4-32-22  
氏名 株式会社フジタ東京支店  
常務執行役員支店長 鈴木康夫

工事場所：神奈川県川崎市中原区小杉町1-304-2（地番）

## 建物概要②

用 途：病院 (病床数372床)

構造・規模：鉄筋コンクリート造一部鉄骨造、地上9階  
免震構造

敷地面積：13,891.24m<sup>2</sup>

建築面積：5,685.85m<sup>2</sup>

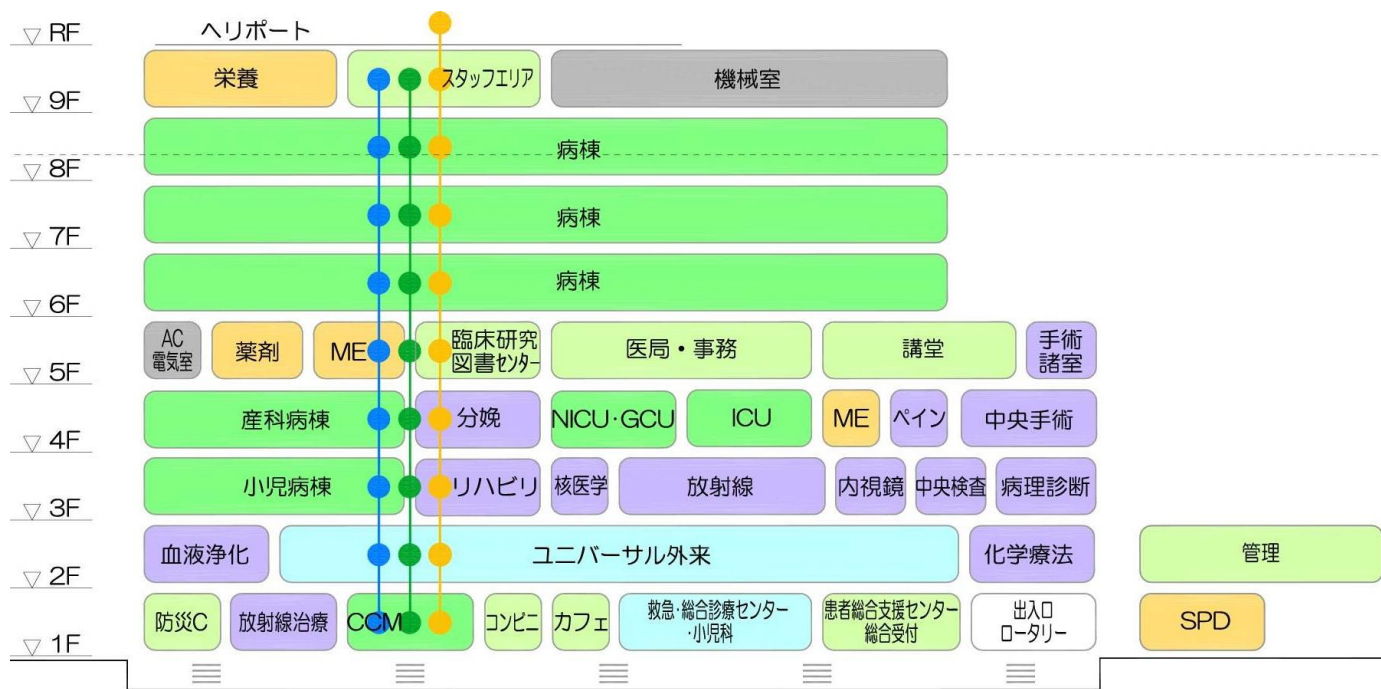
延床面積：32,911.91m<sup>2</sup>

高 さ：41.54m

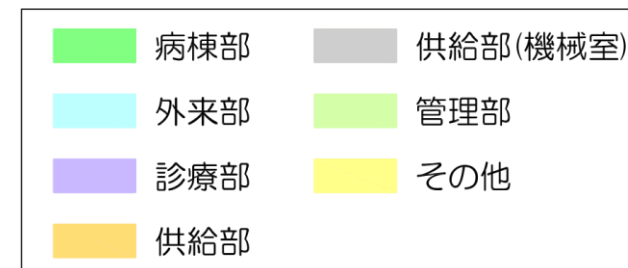
工 期：2019年3月下旬～2021年7月31日 (予定)

# 施設構成

- 1階：救急病棟、総合診療科、小児科
- 2階：外来、化学療法、血液浄化
- 3階：採血・採尿、生理機能、放射線、内視鏡等の検査部門
- 4階：手術室・ICU・分娩・NICU・GCU
- 5階：医局、供給部門
- 6～8階：病棟



## 部門凡例



病院

付属棟

## 設計コンセプト①

---

### (1) 高度医療を提供する病院

- 1) 救急・総合診療センターを中心とした救急機能の充実
- 2) 周産期・小児医療の充実
- 3) 高度医療のできる周術期機能の充実
- 4) 医療技術の進歩と変化に追従できる施設整備
- 5) チーム医療の推進と教育・研修機能の整備

### (2) 安全で信頼される病院

- 1) ゾーニングによるセキュリティの徹底
- 2) 医療安全管理・感染予防管理の徹底
- 3) 入退院・患者支援センター（PSC）の充実

## 設計コンセプト②

---

### (3) 患者・家族にわかりやすくやさしい病院

- 1) 療養環境に配慮した施設整備
- 2) プライバシーに配慮した施設整備
- 3) わかりやすい部門配置による動線計画

### (4) 災害に強い病院

- 1) 地震災害に強い免震構造の建物
- 2) 大規模災害時でも機能する施設・設備

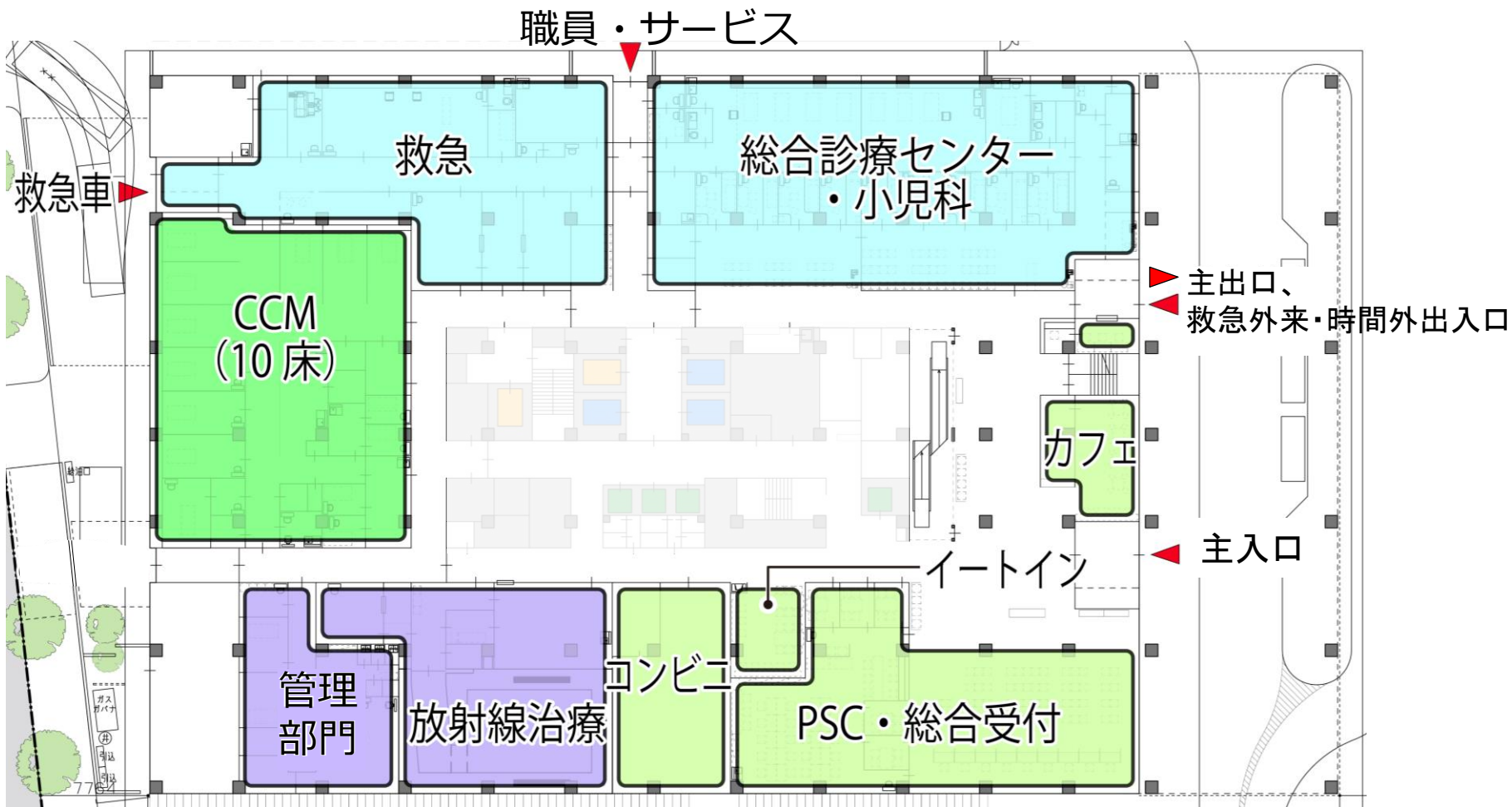
### (5) 医療従事者が働きやすい病院

- 1) 機能的で無駄の少ない建築・設備計画
- 2) 環境にやさしく維持管理に配慮した建築・設備計画
- 3) 明快な階構成とコンパクトで連携しやすい部門配置



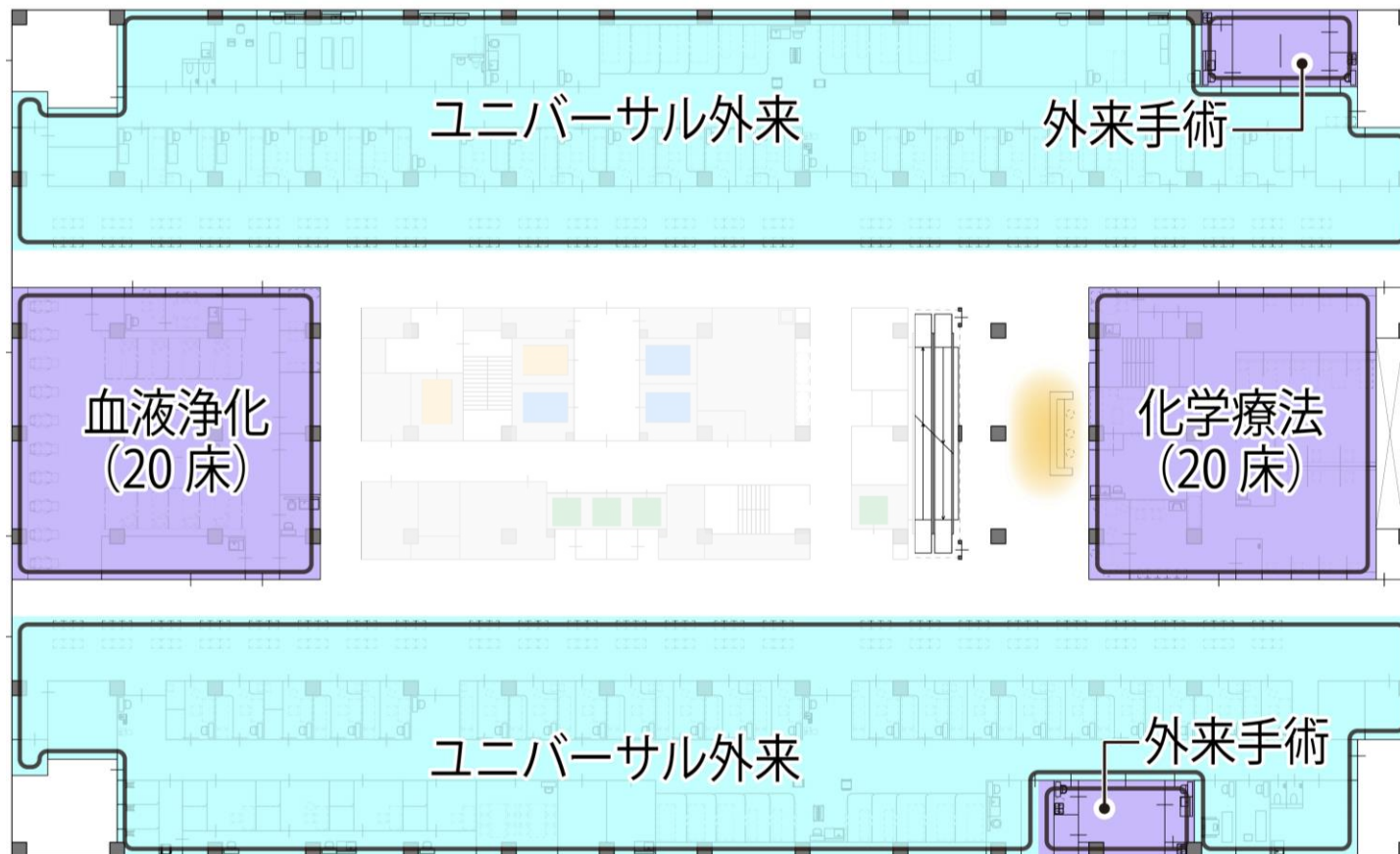
## 各階平面図 【1階】

- ・ 救急を中心に、CCM、総合診療、小児外来を配置
- ・ 入院前後の患者支援,相談を行う患者総合支援センターを充実
- ・ にぎわいのあるカフェは利便性のよいエントランスに配置



## 各階平面図 【2階】

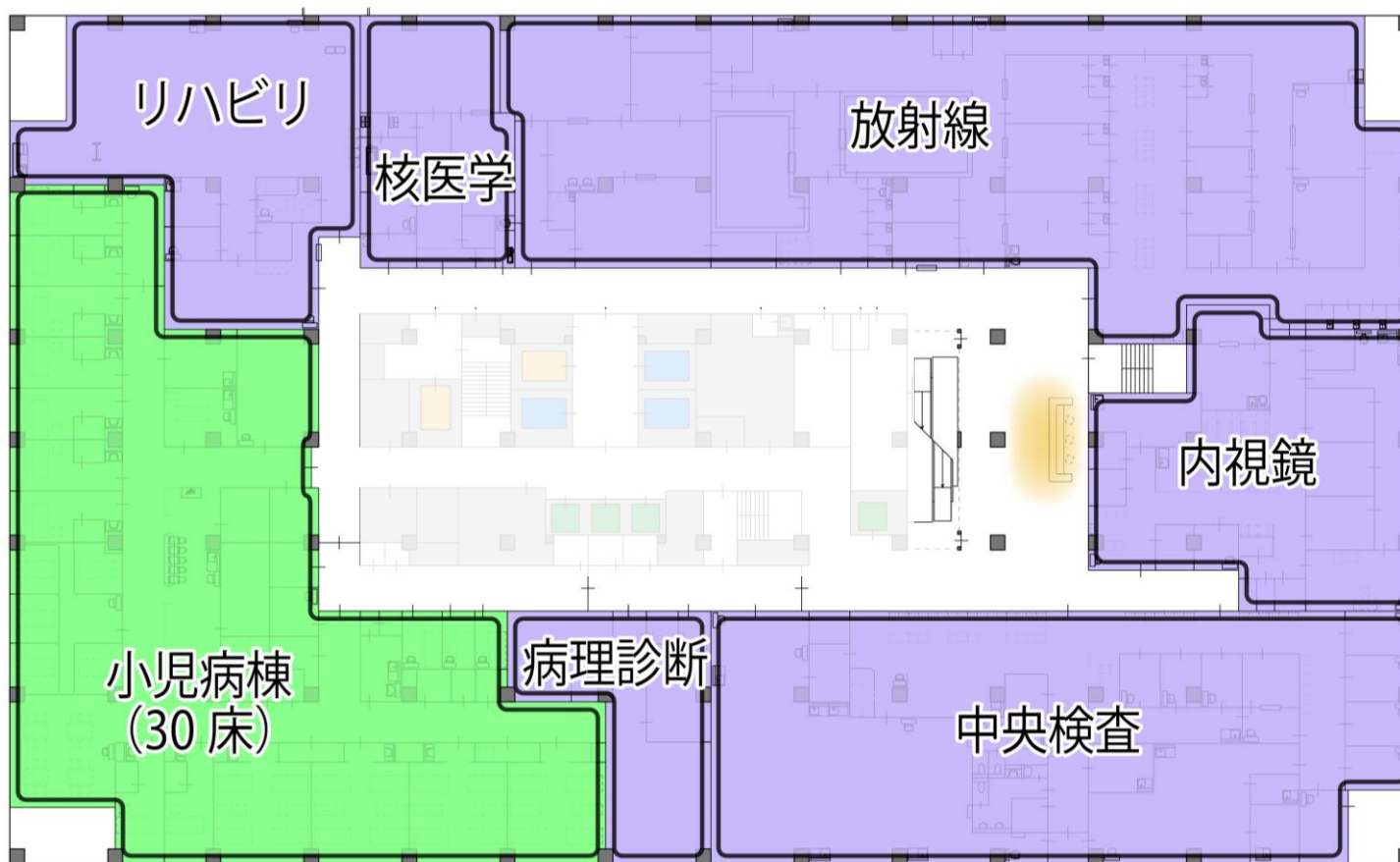
- ・ 外来、血液浄化、化学療法といった外来機能を配置
- ・ 診察室は同じつくりとしたユニバーサル外来を採用
- ・ 案内機能を1か所に集約、外来手術スペースを確保





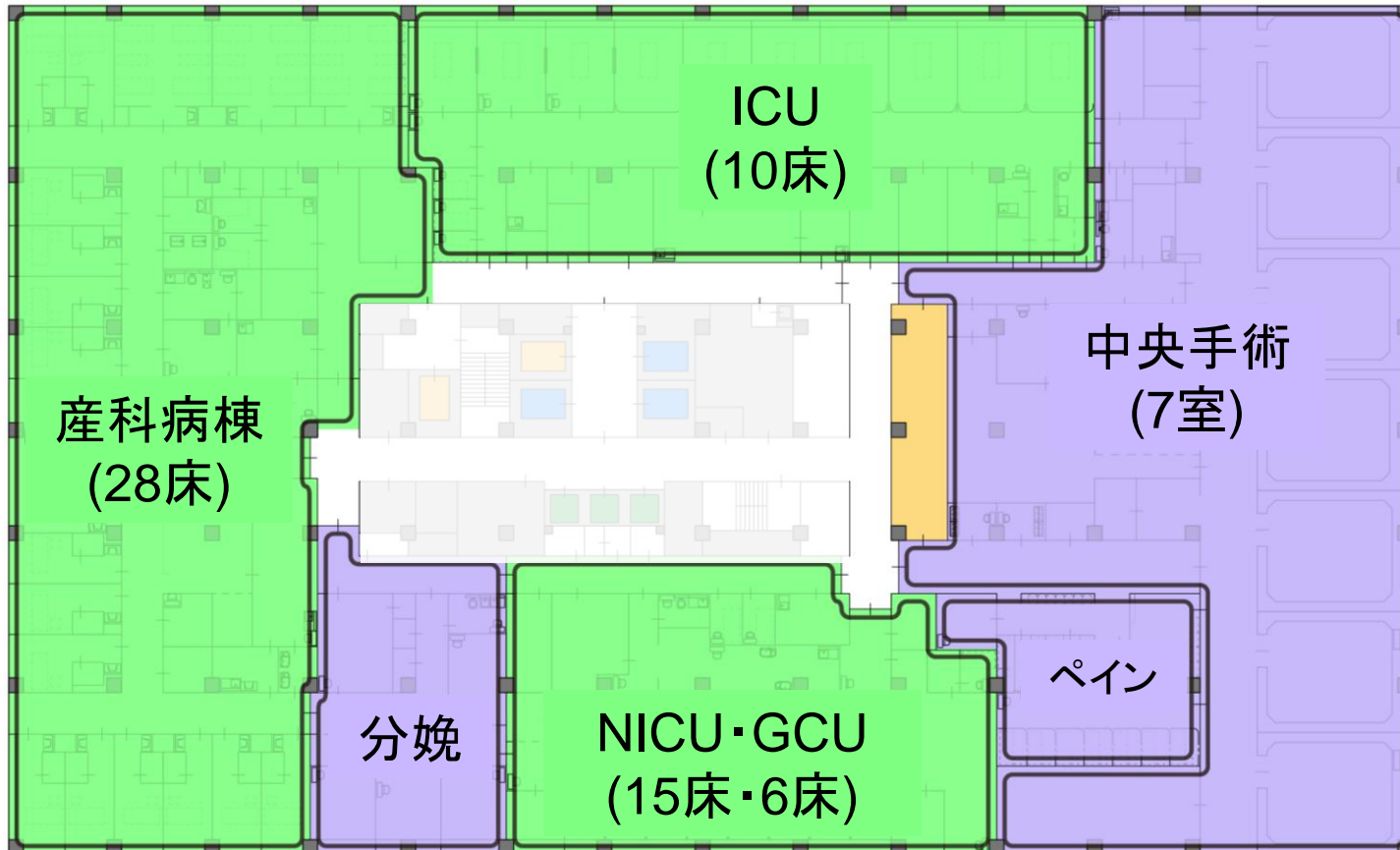
## 各階平面図 【3階】

- ・ 放射線、内視鏡、核医学といった検査機能を集約
- ・ 採血採尿と中央検査を隣接配置
- ・ 検査案内を1か所に集約



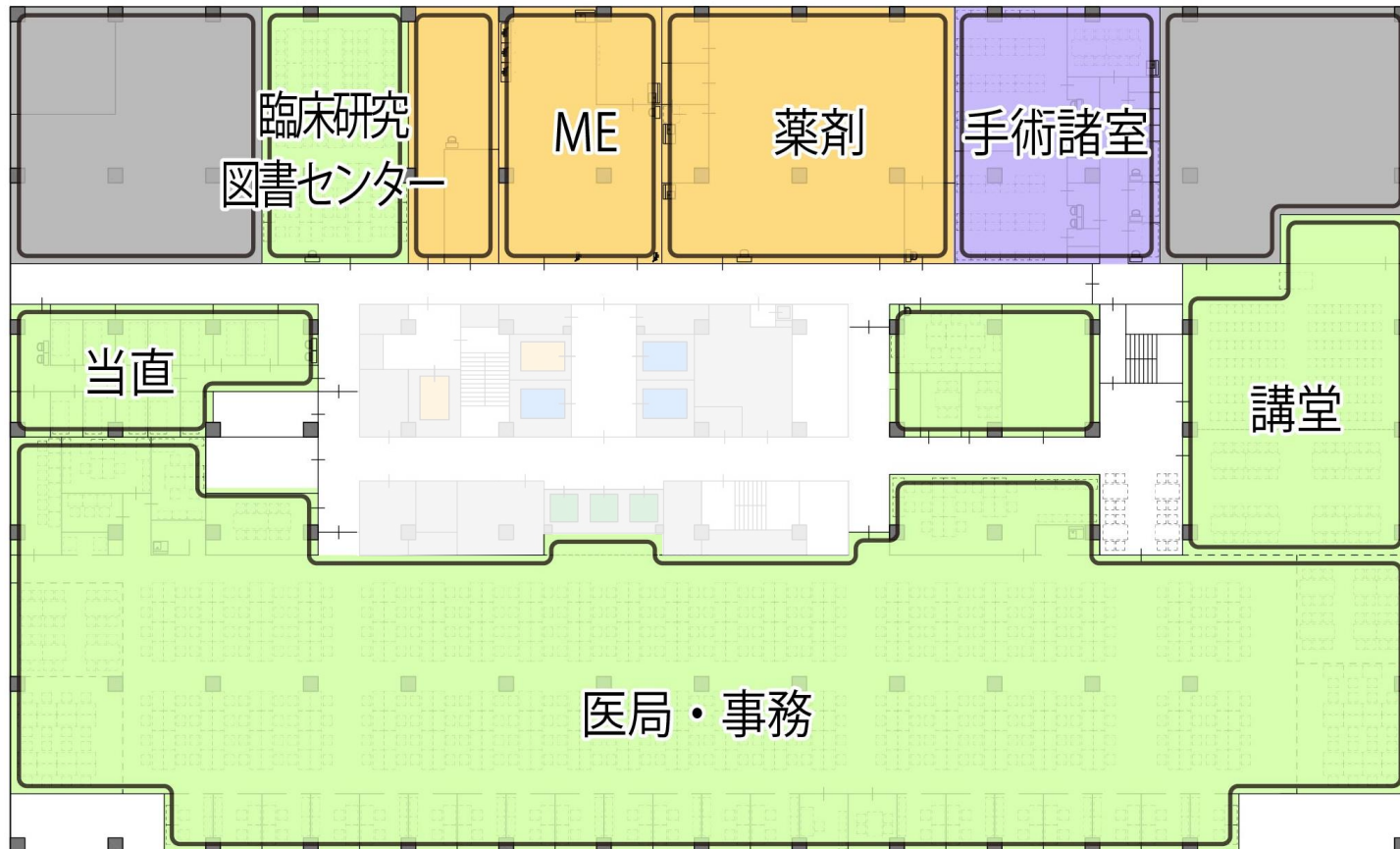
## 各階平面図 【4階】

- ・ 中央手術とICUを隣接配置し効率的な患者搬送を実現
- ・ 手術と滅菌器材の搬送の効率化を実現
- ・ 産科病棟と分娩、NICU・GCUを隣接配置し連携強化
- ・ 分娩と中央手術を隣接配置し緊急手術対応



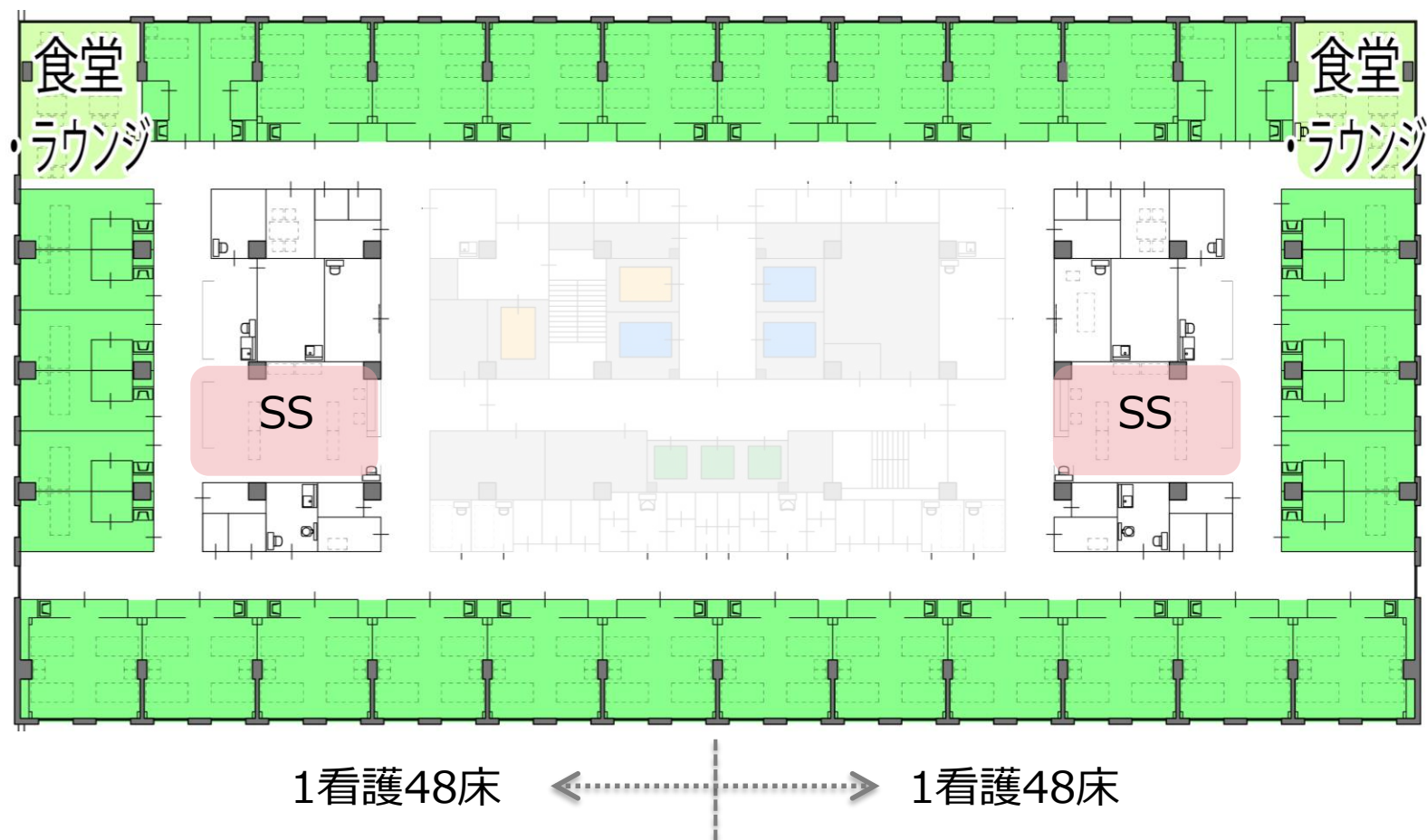
## 各階平面図 【5階】

- ・ 管理部門およびサービス部門を配置
- ・ 管理（医局・事務）は大部屋形式によるレイアウトの効率化



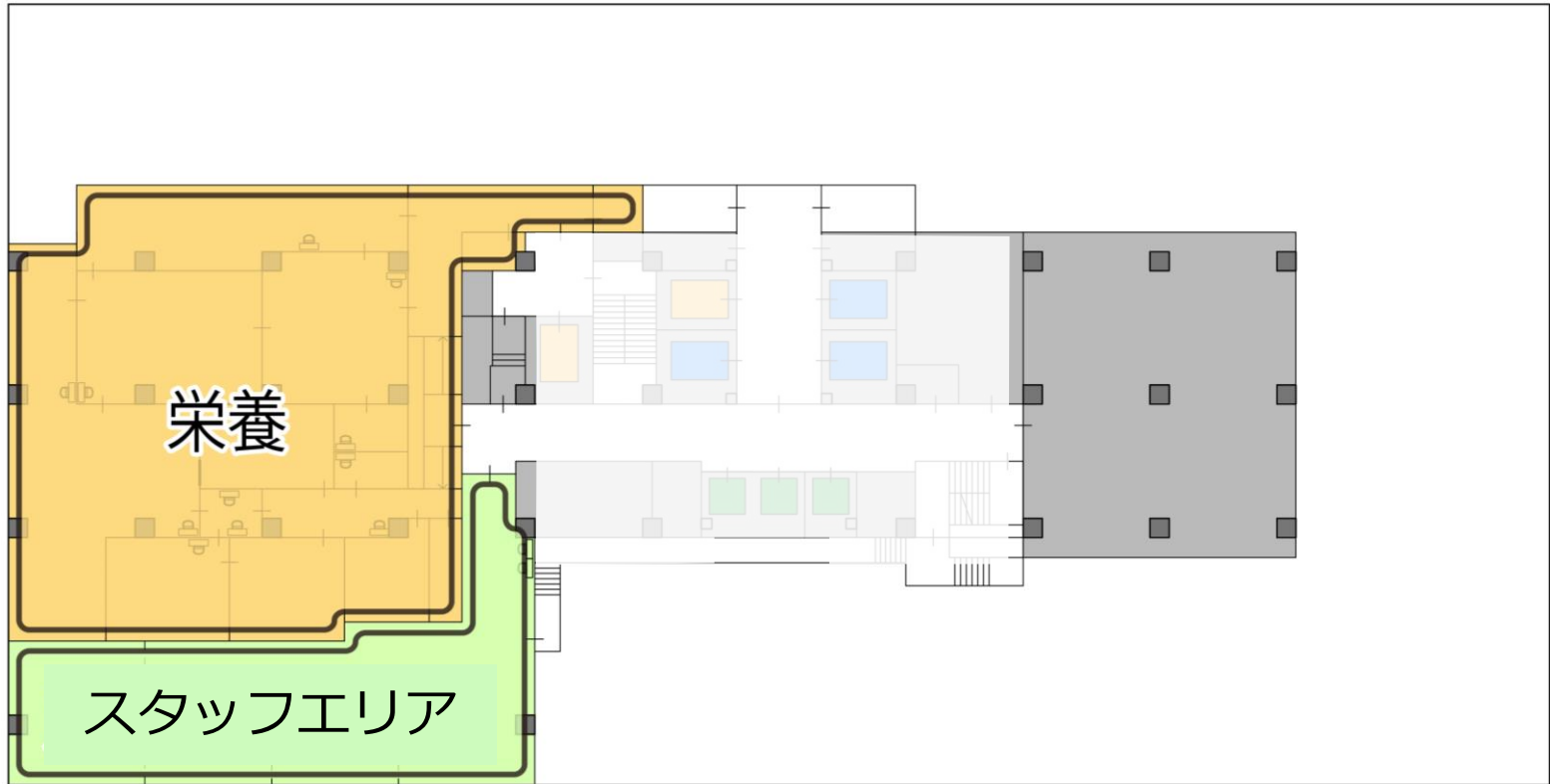
## 各階平面図 【6階～8階】

- 病棟は1フロア2看護とし1看護48床
- 病室は4床室と1床室の構成、分散集中型トイレを採用
- スタッフステーションは病棟中心に配置し効率的な看護を実現



## 各階平面図 【9階】

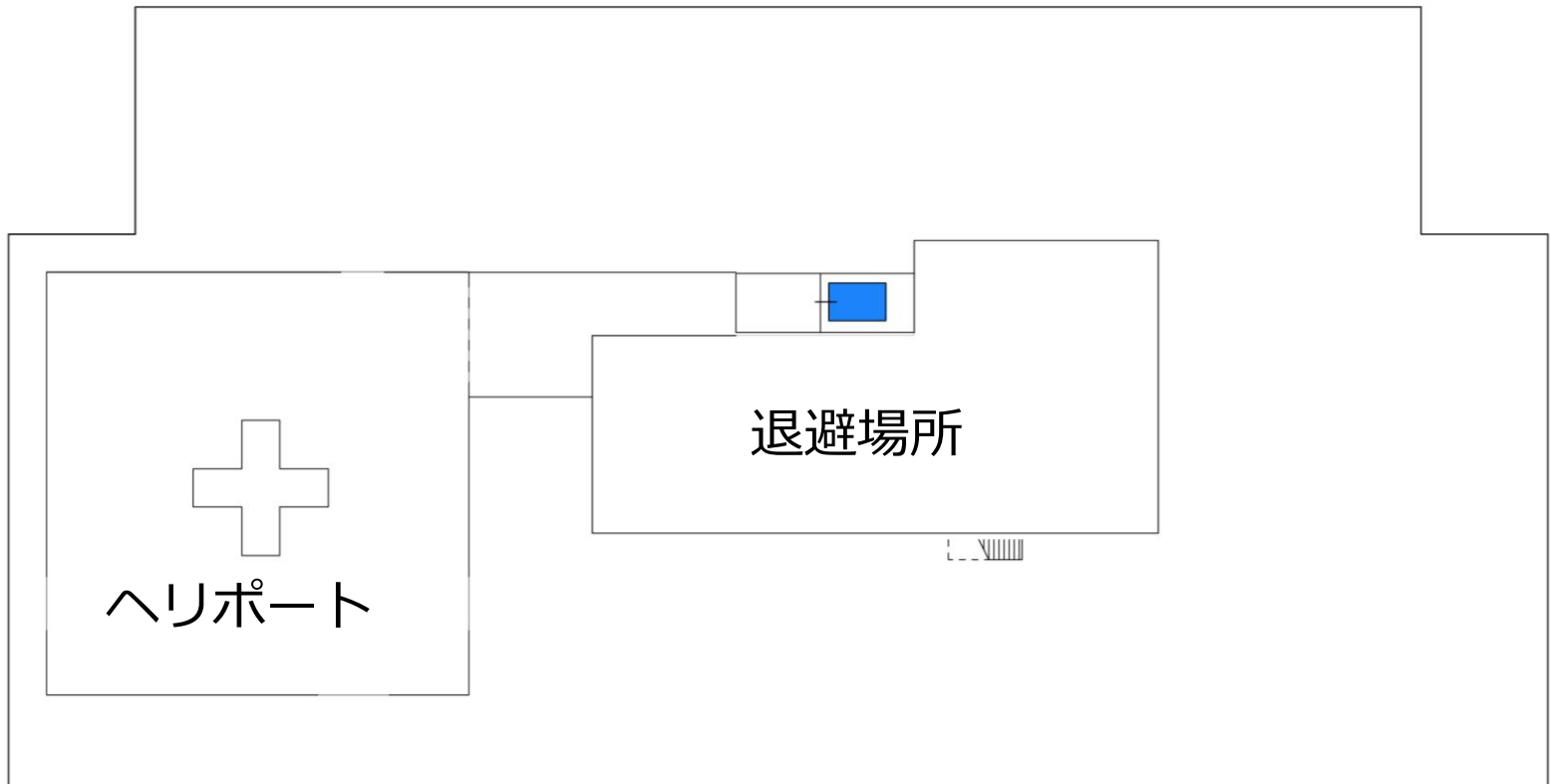
- ・ 院内厨房を配置。





## 各階平面図 【屋上】

- ・ 災害時に使用するヘリポートを整備



# 外部動線計画

