

日本医科大学武蔵小杉病院新築工事

説明会

日時：2019年2月20日（水） 19時30分～20時30分

場所：川崎市総合自治会館 1階ホール

事業主：学校法人日本医科大学
設計・監理：株式会社日建設計
施工者：株式会社フジタ

現場案内図

住所（地名地番）：神奈川県川崎市中原区小杉町1丁目304番2





完成予想図(南東方向より)



完成予想図(南西方向より)

2. 建物概要①

工事名称：日本医科大学武蔵小杉病院新築工事

事業主：住所 東京都文京区千駄木1-1-5
氏名 学校法人日本医科大学
理事長 坂本篤裕

設計・監理：住所 東京都千代田区飯田橋2-18-3
氏名 株式会社日建設計
一級建築士事務所 近藤彰宏

施工者：住所 東京都新宿区西新宿4-32-22
氏名 株式会社フジタ東京支店
常務執行役員支店長 喜田克英

工事場所：神奈川県川崎市中原区小杉町1-304-2（地番）

2. 建物概要②

用 途：病院 (病床数372床)

構造・規模：鉄筋コンクリート造一部鉄骨造、地上9階
免震構造

敷地面積：13,891.24m²

建築面積：5,685.85m²

延床面積：32,911.91m²

高 さ：41.54m

工 期：2019年3月下旬～2021年7月31日 (予定)

3.設計コンセプト①

(1) 高度医療を提供する病院

- 1) 救急・総合診療センターを中心とした救急機能の充実
- 2) 周産期・小児医療の充実
- 3) 高度医療のできる周術期機能の充実
- 4) 医療技術の進歩と変化に追従できる施設整備
- 5) チーム医療の推進と教育・研修機能の整備

(2) 安全で信頼される病院

- 1) ゾーニングによるセキュリティの徹底
- 2) 医療安全管理・感染予防管理の徹底
- 3) 入退院・患者支援センター（PSC）の充実

3.設計コンセプト②

(3) 患者・家族にわかりやすくやさしい病院

- 1) 療養環境に配慮した施設整備
- 2) プライバシーに配慮した施設整備
- 3) わかりやすい部門配置による動線計画

(4) 災害に強い病院

- 1) 地震災害に強い免震構造の建物
- 2) 大規模災害時でも機能する施設・設備

(5) 医療従事者が働きやすい病院

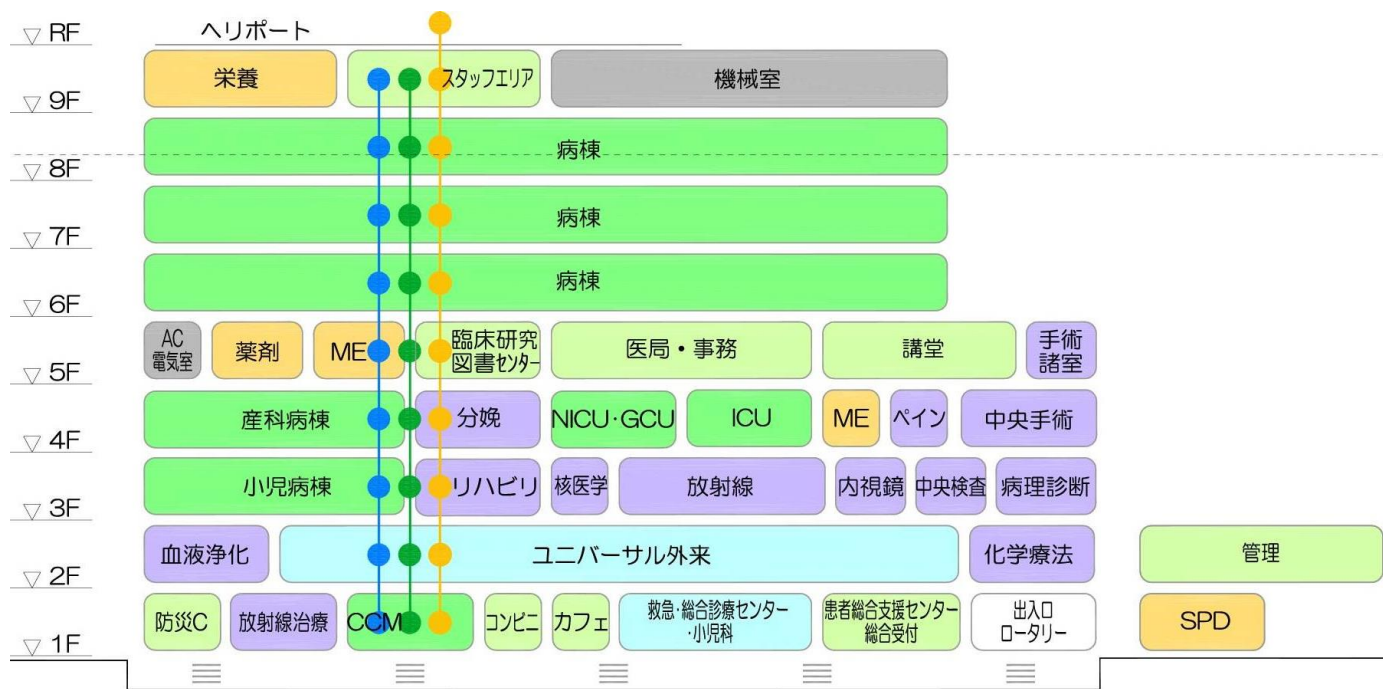
- 1) 機能的で無駄の少ない建築・設備計画
- 2) 環境にやさしく維持管理に配慮した建築・設備計画
- 3) 明快な階構成とコンパクトで連携しやすい部門配置

3.外部動線計画



4.施設構成

- 1階：救急病棟、総合診療科、小児科
- 2階：外来、化学療法、血液浄化
- 3階：採血・採尿、生理機能、放射線、内視鏡等の検査部門
- 4階：手術室・ICU・分娩・NICU・GCU
- 5階：医局、供給部門
- 6～8階：病棟



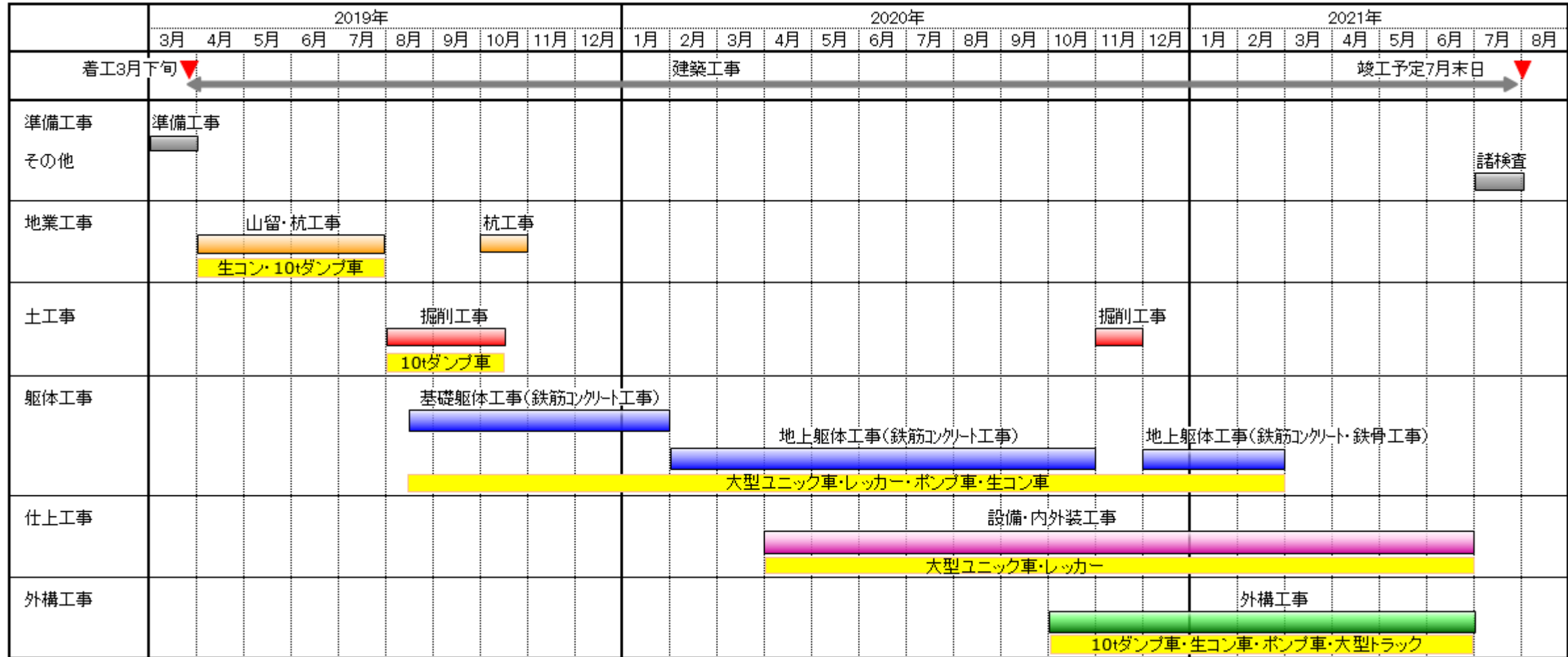
部門凡例

| | |
|----------------------------------------------------------------------------------------------------|---------------------------------------------------------------------------------------------------------|
| 病棟部 | 供給部(機械室) |
| 外来部 | 管理部 |
| 診療部 | その他 |
| 供給部 | |

病院

付属棟

3. 工事期間 (工程表)



4. 仮設計画図

- ★ 週間予定表掲示場所
- コーナー部透明パネル

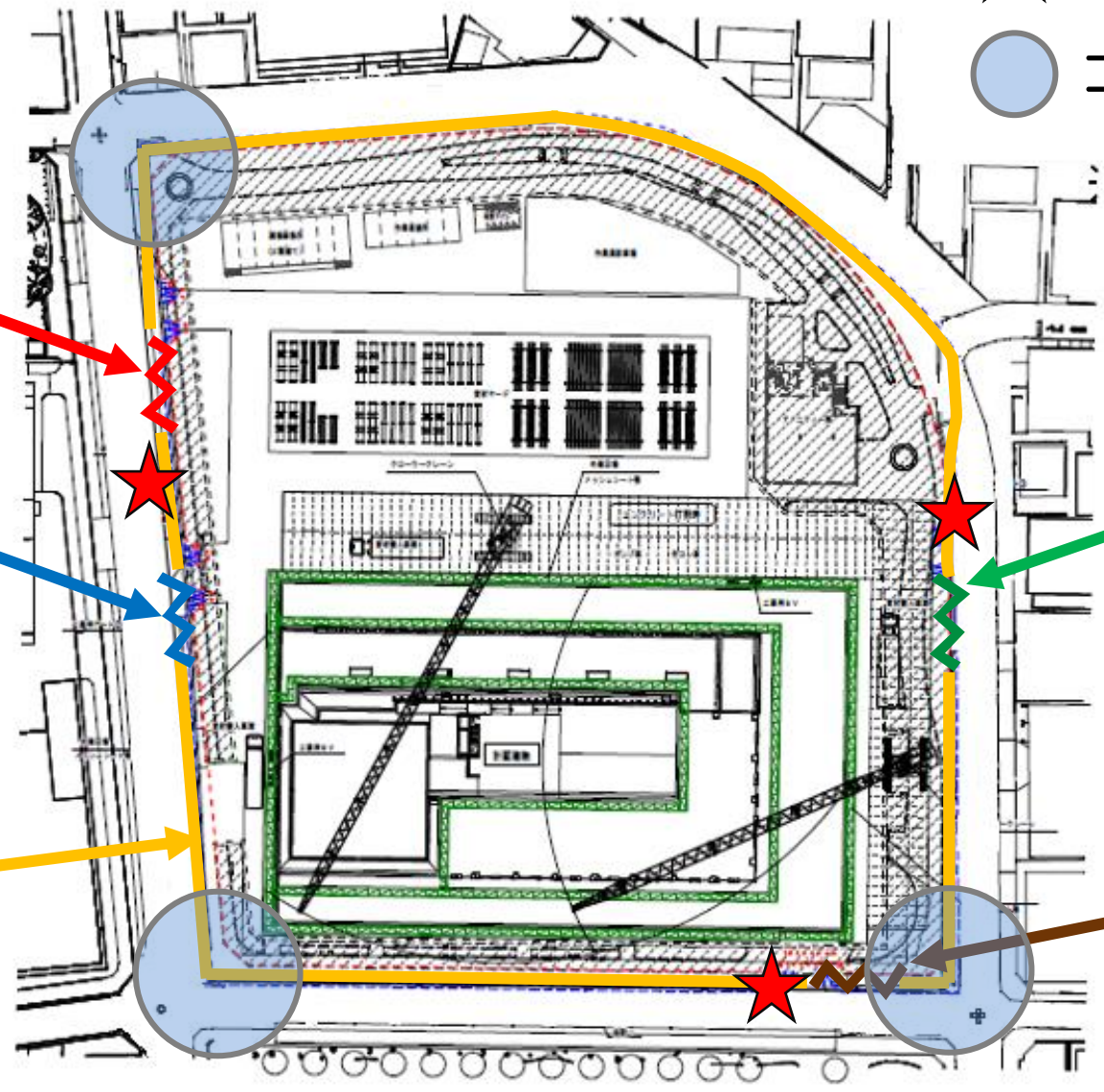
ゲートA
12m

ゲートB
12m

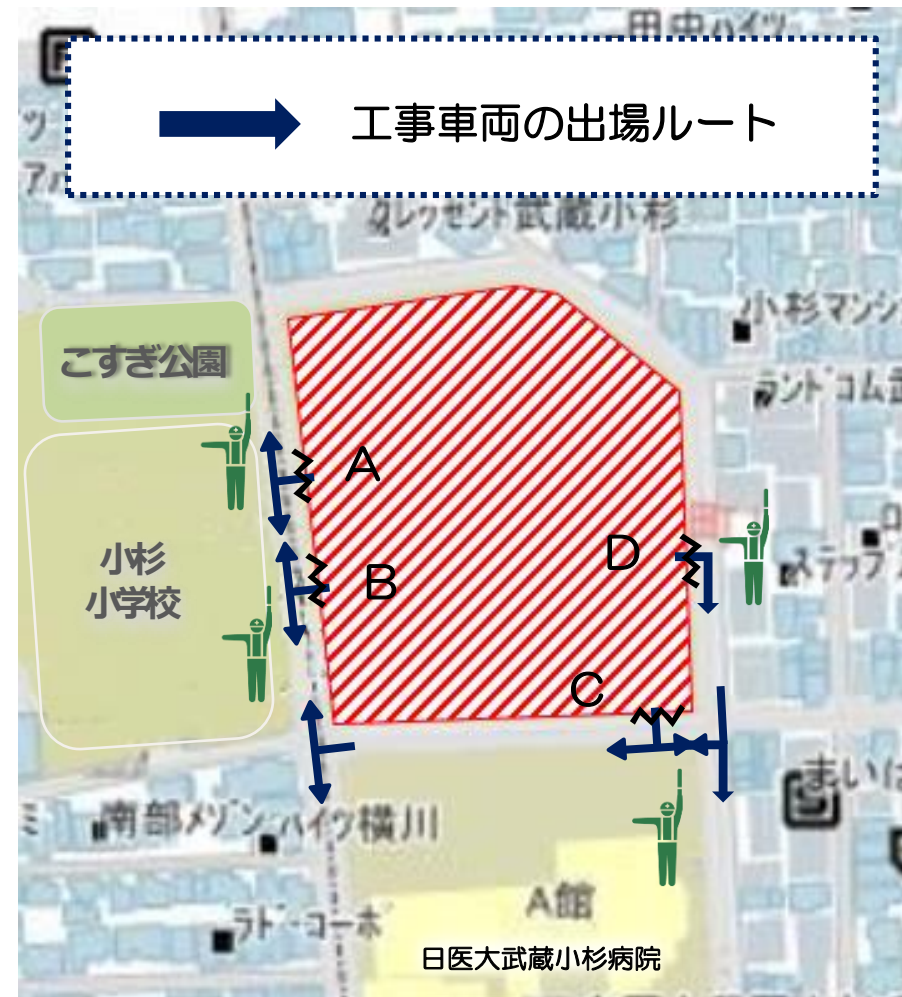
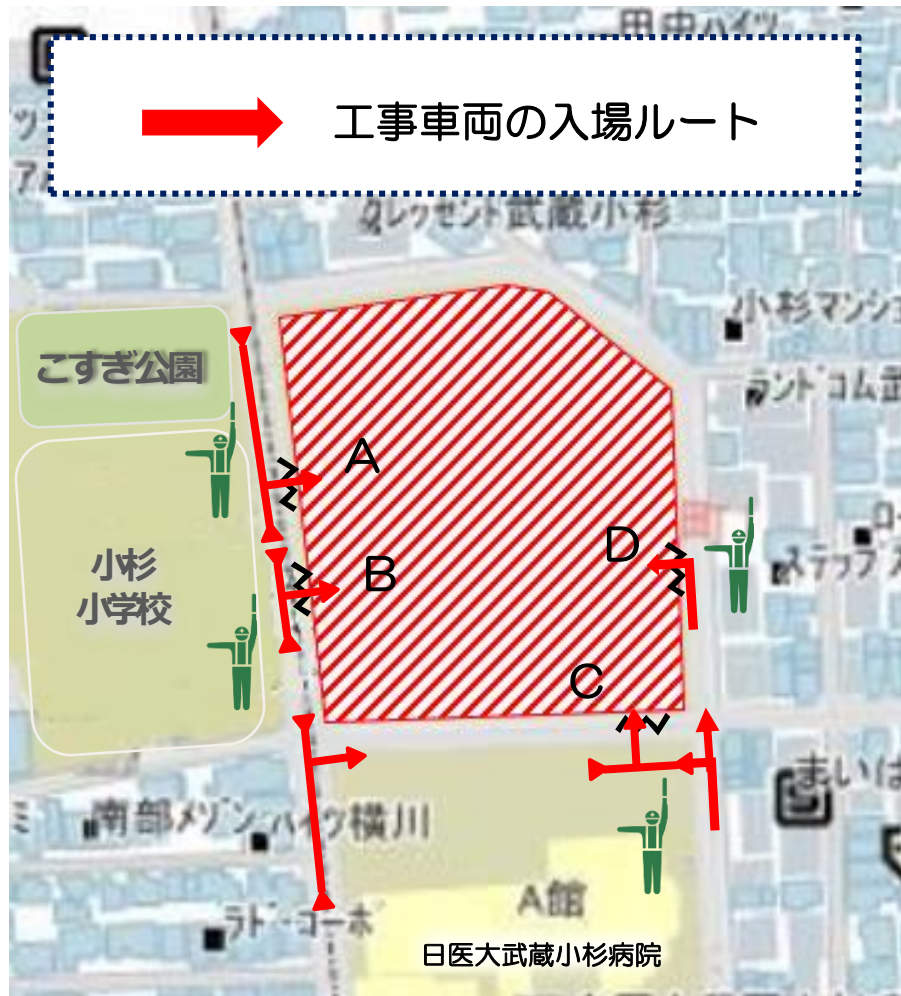
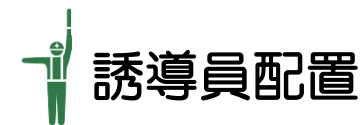
仮囲い
高さ3m

ゲートD
9m

ゲートC
9m



5. 工事関係車両通行経路図



6. 施工管理

第1項 作業時間及び休日について

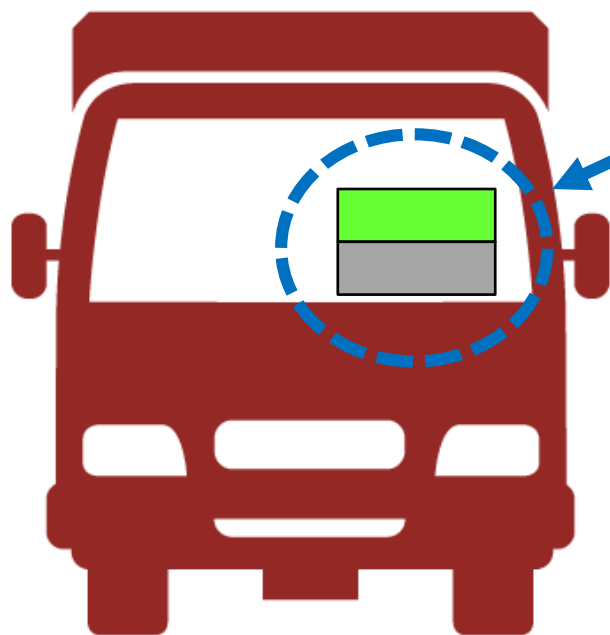
1. 作業時間は原則として午前8時から午後6時（作業の前後30分程度は準備・片付等を行います。）
2. 原則として日曜日を休日とし作業は行いません。但し、諸官庁により時間の指定を受けた場合の作業や台風時等、緊急で防災対策を施す必要がある場合においては、適宜作業を行わせて頂く場合があります。

3. 工事の性質上、中断する事の出来ない作業において、道路事情等、止むを得ない事情が発生した場合は、作業時間を変更及び延長して作業を行わせて頂く場合があります。また、道路交通法により時間的な車両通行規制を受ける重機の搬出入については、所轄警察との協議並びに指導により、上記時間外に作業を行わせて頂く場合があります。
4. 週間予定表を現場仮囲いに掲示し、作業内容についてお知らせ致します。

第2項 工事用車両の安全対策等について

1. 工事用車両の出入等につきましては、交通関係の法規遵守を徹底し、所轄警察との協議並びに指導に基づく交通誘導員の適切な配置により一般歩行者及び登下校中の児童の安全、交通事故の防止と交通渋滞の防止に努めます。尚、スクールゾーンにおきましては、通行の時間帯を十分に配慮致します。
2. 工事車両が集中し周辺道路に交通渋滞を発生させないよう、無線等を活用し、場内への車両の搬出入を円滑に行うよう努めます。

3. 工事関係者の通勤車両については、場内又は周辺の駐車場を利用し、路上への違法駐車を行わないよう指導徹底致します。
4. 工事車両については、工事名称と会社名を記載したステッカーを常に車両前面に提示致します。



© dak

新病院建設

フジタ

日医大

武蔵小杉キャンパス

第3項 使用道路の維持管理について

工事現場周辺道路を清潔に保つ事に留意し、万一、汚損した場合には速やかに清掃又は補修致します。

第4項 騒音・振動について

建設工事による騒音・振動の発生は、規制基準を遵守する事はもとより、可能な限り、皆様への影響の少ない適切な工法や使用機械の採用によって工事騒音・振動の抑制に努めます。

また、特定建設作業に該当する著しい騒音・振動が発生する作業については、予め、作業前に作業日時を周知の上で作業を行わせて頂きます。

第5項 危害防止・埃塵対策について

工事中は敷地外周に仮囲いを設置し、建物外周には飛散・落下物等の防止の為、必要に応じて外部足場・養生パネルを設置して、第三者に対する危害防止に努めます。

第6項 隣接建築物等への安全管理について

工事によって周辺の建物その他に損傷や危害を及ぼさないよう万全を期しますが、万一、工事に起因して損傷等を生じさせた場合は、速やかに適切な処置を講じ、当該のご近隣住民様と協議の上、原状回復等、ご対応させていただきます。

第7項 現場管理について

1. 作業所事務所に常駐の現場責任者を置き、安全に十分留意して作業を行うと共に、万一の事態が生じた場合には迅速に対応致します。
2. 作業員には風紀上の指導・教育を徹底致します。
3. 火災・衛生等の事故防止等に努めます。

第8項 その他

上記以外で工事に起因して問題が発生した時は、その都度誠意をもって対応致します。

■ 連絡先

- 株式会社フジタ 東京支店 担当部署：03-5309-2230
- 作業所事務所 (3月1日開通予定)：0800-800-0861
(フリーダイヤル)

※上記フリーダイヤルは週間予定表の看板に掲示致します。